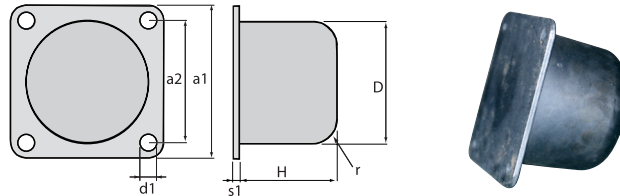


Material:

Grundplatta: Rostskyddsbehandlat stål. Dämpmassa: NR/SBR. Hårdhet: 70° Shore A.

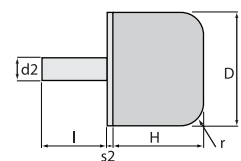


Tekniska data Typ BP

Mått									
Best. nr	D mm	H mm	a1 mm	a2 mm	d1 mm	r mm	s1 mm	F ¹⁾ kN	W ²⁾ J
20.004	40	32	50	40	5,5	8	2	15	70
20.005	50	40	63	50	6,5	10	3	24	140
20.006	63	50	80	63	6,5	12,5	4	37,5	280
20.008	80	63	100	80	9	16	5	60	560
20.010	100	80	125	100	9	20	6	95	1120
20.012	125	100	160	125	11	25	6	150	2240
20.016	160	125	200	160	11	32	8	240	4400
20.020	200	160	250	200	13	40	8	375	8800
20.025	250	208	315	250	13	50	8	400	12500

Tekniska data Typ BS

Mått									
Best. nr	D mm	H mm	d2 mm	l mm	r mm	s2 mm	F ¹⁾ kN	W ²⁾ J	
20.004	40	32	M8	28	8	2	15	70	
20.005	50	40	M10	28	10	2	24	140	
20.006	63	50	M10	28	12,5	3	37,5	280	
20.008	80	63	M12	37	16	3	60	560	
20.010	100	80	M12	36	20	4	95	1120	
20.012	125	100	M16	36	25	4	150	2240	
20.016	160	125	M16	44	32	6	240	4400	
20.020	200	160	M20	44	40	6	375	8800	
20.025	250	208	M20	47	50	8	400	12500	



¹⁾ F = Ändkraften vid 50% infjädring.

²⁾ W = Energiupptagningsförmågan vid 50% (=max) infjädring.

