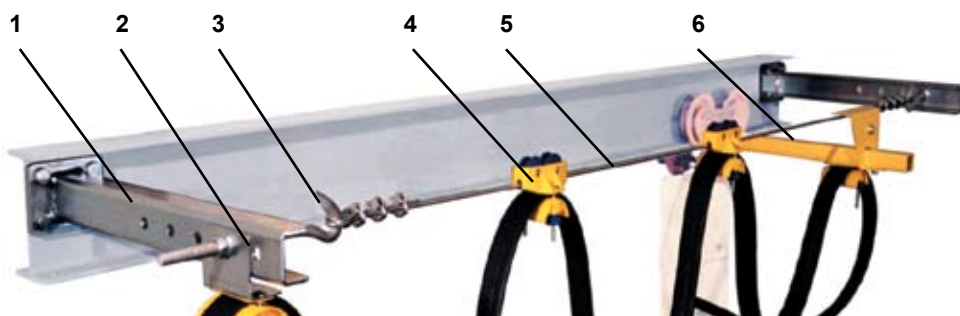


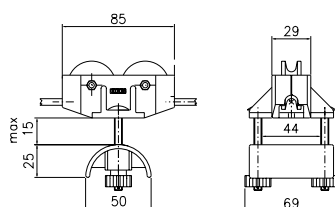
KABELVAGNAR för 6 mm bärlina Plattkabel



Blad 11-12 2011



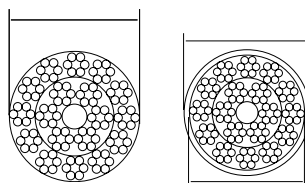
1. Fäste för bärlina
2. Ändklämma
3. Spännskruv
4. Kabelvagn
5. Bärlina
6. Kabelintagavagn



Tvåhjulig vagn för plattkabel

Material: Polyamid i hjul och kabelklämma
Polypropylen i stomme
Stål i axlar

Kabellast, kg: 6
Vikt, kg: 0,10
Best.nr: 11 236
E-nummer: 11 990 60

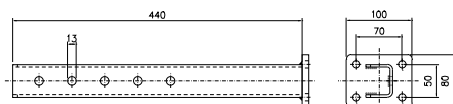


Bärlina

Material: Förzinkad stål
Plastöverdragen stål

Vikt, kg: 0,12
Best.nr: 11 740
E-nummer: 11 990 51

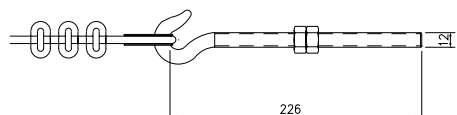
Vikt, kg: 0,10
Best.nr: 11 741
E-nummer: 11 990 52



Fäste för bärlina

Material: Förzinkat stål

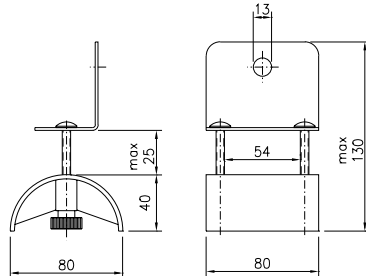
Vikt, kg: 2,1
Best.nr: 11 720
E-nummer: 11 990 40



Spännskruv med kaus och linlås

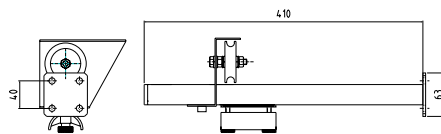
Material: Förzinkat stål

Vikt, kg: 0,25
Best.nr: 11 735
E-nummer: 11 990 46



Ändklämma med plåt

Material: Förzinkat stål/Polyamid
 Vikt, kg: 0,22
 Best.nr: 11 733
 E-nummer: 11 990 64



Kabelintagare

Material: Gullackerat stål i stomme och medbringare
 Polystyrol i hjul
 Polyamid i kabelklämma
 Stål i axel
 Vikt, kg: 1,22
 Best.nr: 11 708
 E-nummer: 11 990 63