



**HADEF Druckluft-Kettenzug**  
**HADEF Pneumatic Chain Hoist**  
**HADEF Palan Pneumatique**

**Figur 70/96 AP**  
**Type 70/96 AP**  
**Série 70/96 AP**



- Überlastsicherung durch Rutschkupplung bis AP 750  
Overload protection by slipping-clutch up to model AP 750  
Limiteur de charge à friction jusqu'à modèle AP 750
- Überlastsicherung durch Begrenzungsventil ab AP 905  
Overload protection by main air supply cut-off from model AP 905 up  
Limiteur de charge par coupure d'air à partir du modèle AP 905
- Steuerschalter mit Not-Halt  
Control switch with emergency stop  
Boîtier de commande avec arrêt d'urgence
- AP4 mit feinfühleriger Direktsteuerung (für Modell APS, APR und APH)  
Precision direct control for model AP4 (for Type APS, APR and APH)  
Commande progressive directe pour modèle AP4 (pour modèle APS, APR et APH)
- Indirekte Steuerung/ Pilotsteuerung ab AP6 (ab 10 m Steuerschlauch Verstärkereinheit erforderlich)  
Indirect control/ pilot control from model AP6 up (from 10 m supply hose up, a pressure amplifier is necessary)  
Commande indirecte à partir de AP6 (à partir d'une longueur de 10 m avec amplificateur de pression)
- Verzinkte Lastkette nach DIN 5684-8 H  
High-tensile zinc plated round steel chain acc. to DIN 5684-8 H  
Chaîne de charge zinguée suivant DIN 5684-8 H

**Zusätzlich lieferbar:**

- Lastkette aus Edelstahl
- funkensichere Ausführung
- bronzierte Haken
- Pilotsteuerung AP4

**Also available:**

- stainless steel load chain
- sparkproof model
- bronze plated hooks
- pilot control for AP4

**Disponible sur demande:**

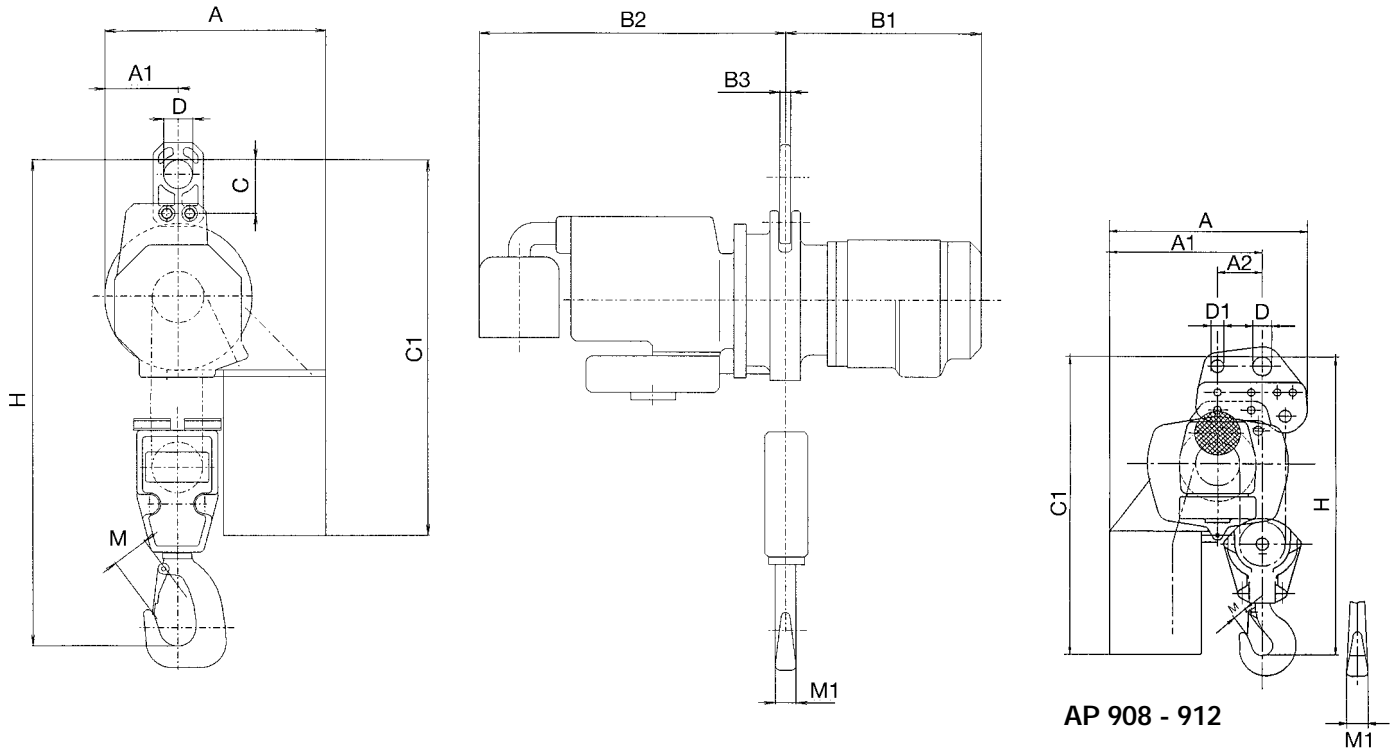
- chaîne de charge inox
- version anti-étincelle
- crochets bronzés
- commande indirecte AP4

Tragfähigkeit <sup>(1)</sup> capacity <sup>(1)</sup> capacité <sup>(1)</sup> kg	Kettenstränge chain falls brins de chaîne Anzahl no Nbr.	Hubgeschwindigkeit lifting speed vitesse		Modell Model Modèle	FEM 9.511	Motorleistung motor output puissance moteur kw	Luftverbrauch air consumption consommation d'air ca. approx. env. m <sup>3</sup> /min	Hauptluftanschluß main air supply alimentation principale en air	Gewicht weight poids	
		Heben lifting levée ca. approx. env. m/min	Senken lowering descente ca. approx. env. m/min						bei 3 m Hub at 3 m lift pour 3 m de levée ca. approx. kg	+ 1 m Hub per m add. lift par sup. de 1 m de levée kg
250	1	6	12	AP 402 TI 5	2 m	0,75	1,2	R 1/2"	37	0,6
500	1	7	16	AP 405 TI 8	2 m	0,75	1,4	R 1/2"	37	0,6
1000	2	3,5	8	AP 410 TI 8	2 m	0,75	1,4	R 1/2"	40	1
1000	1	8	15	AP 610 TI 15	1 Am	1,5	2,4	R 3/4"	68	1,3
1600	1	8	16	AP 716 TI 25	1 Am	2,5	3,3	R 1"	100	2,1
2000	2	4	7	AP 620 TI 15	1 Am	1,5	2,4	R 3/4"	75	2,5
2000	1	6	15	AP 720 TI 25	1 Bm	2,5	3,3	R 1"	100	2,1
3200	2	4	8	AP 732 TI 25	1 Am	2,5	3,3	R 1"	115	3,9
5000	3	3	6	AP 750 TI 25	1 Am	2,5	3,3	R 1"	140	5,8
5000	1	2,7	3,6	AP 905 TI 50	1 Am	2,5	3,3	R 1"	280	6
6300	1	2,0	3,6	AP 906 TI 50	1 Bm	2,5	3,3	R 1"	280	6
8000	2	1,9	2,9	AP 908 TI 50	1 Bm	2,5	3,3	R 1"	370	11,7
10000	2	1,5	2,2	AP 910 TI 50	1 Am	2,5	3,3	R 1"	370	11,7
12000	2	1,2	2,2	AP 912 TI 50	1 Bm	2,5	3,3	R 1"	370	11,7
15000	3	0,9	2,2	AP 915 TI 50	1 Bm	2,5	3,3	R 1"	450	17,4
20000	4	0,7	1,1	AP 920 TI 50	1 Bm	2,5	3,3	R 1"	565	23,1
25000	5	0,6	0,7	AP 925 TI 50	1 Bm	2,5	3,3	R 1"	605	28,8

(1) bei 6 bar Luftdruck/ for air pressure 6 bar/ pour pression d'air de 6 bar



**Ausführung mit Tragöse/ Stationary hoist with suspension eye/ Palan fixe á oeillet  
Figur/ Type/ Série 70/96 APS**



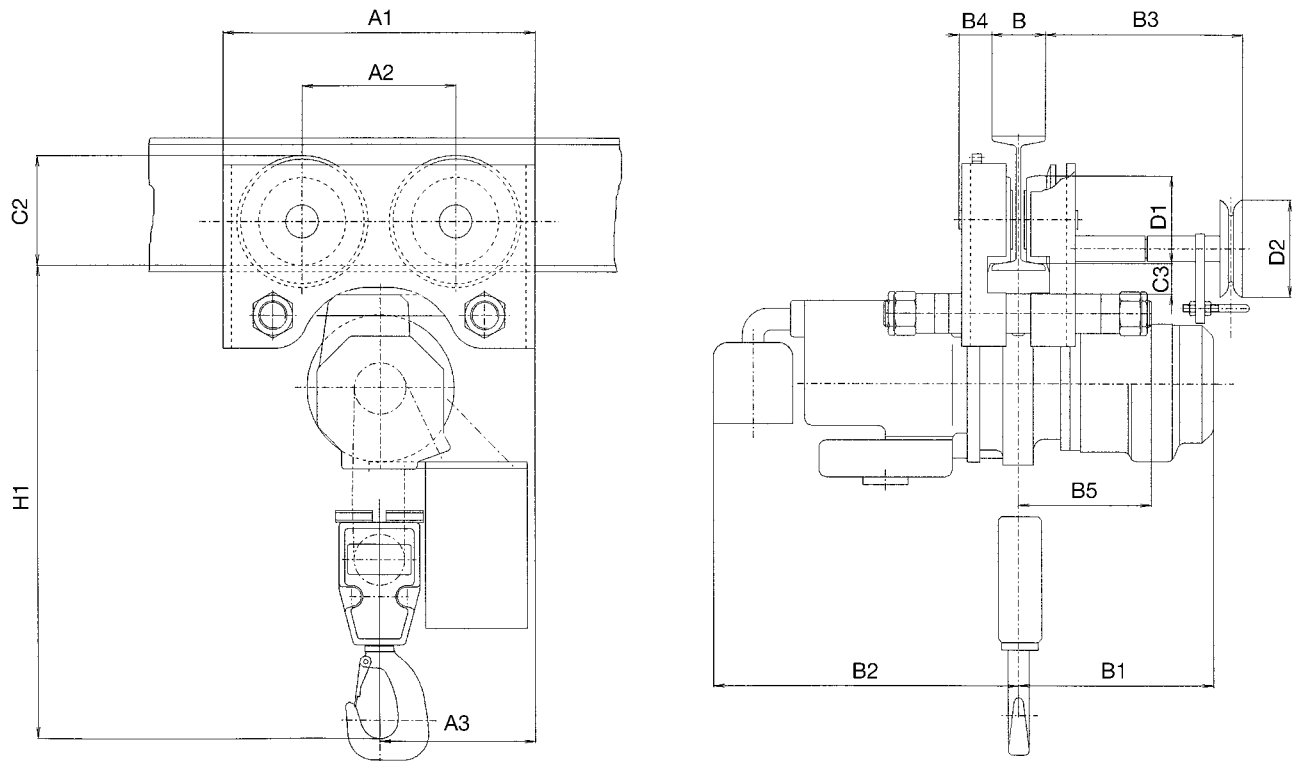
Modell Model Modèle	Kettenstränge chain falls brins de chaîne	Lastkette load chain chaîne de charge	Hauptmaße in mm main dimensions in mm dimensions principales en mm														
			Anzahl no Nbr.	mm	A	A1	A2	B1	B2	B3	C	C1 <sup>(1)</sup>	D <sup>(2)</sup>	D1	H	M	M1
AP 402	1	5 x 15	310	103	-	235	412	11	40	455	40	-	390	23	17		
AP 405	1	5 x 15	310	103	-	235	412	11	40	455	40	-	390	23	17		
AP 410	2	5 x 15	310	103	-	235	412	11	40	455	40	-	455	29	22		
AP 610	1	7 x 21	385	127	-	266	420	15	75	573	55	-	520	29	28		
AP 716	1	9 x 27	370	126	-	291	510	15	75	603	55	-	593	39	28		
AP 620	2	7 x 21	385	161	-	266	420	15	75	573	55	-	728	48	36		
AP 720	1	9 x 27	408	126	-	291	510	15	75	603	55	-	650	41	45		
AP 732	2	9 x 27	408	169	-	291	510	20	70	588	55	-	728	48	36		
AP 750	3	9 x 27	502	371	132	291	510	20	70	588	55	55	650	41	45		
AP 905	1	16 x 45	635	412	72	380	690	105	70	993	70	34	755	42	38		
AP 906	1	16 x 45	635	412	72	380	690	105	70	993	70	34	755	42	38		
AP 908	2	16 x 45	635	486	146	380	690	80	148	1075	61	41	940	53	53		
AP 910	2	16 x 45	635	486	146	380	690	80	148	1075	61	41	940	53	53		
AP 912	2	16 x 45	635	486	146	380	690	80	148	1075	61	41	940	53	53		
AP 915	3	16 x 45	720	553	217	380	690	80	157	1100	61	41	1020	55	67		
AP 920	4	16 x 45	850	630	290	380	690	80	168	1115	71	61	1095	69	75		
AP 925	5	16 x 45	980	705	370	380	690	80	179	1140	80	61	1170	70	85		

(1) bei Kettenspeicher Baugröße 1/ for chain container size 1/ pour sac à chaîne taille 1

(2) ab AP 750 mit zwei Aufhängeösen/ from AP 750 up with two suspension eyes/ à partir de AP 750 avec deux oeillets de suspension



Ausführung mit Einschielen Roll- oder Haspelfahrwerk/ Hoist with monorail push travel or hand geared trolley/ Palan avec chariot monorail à poussée ou à avance chaîne/ Figur/ Type/ Série 70/96 APR + APH

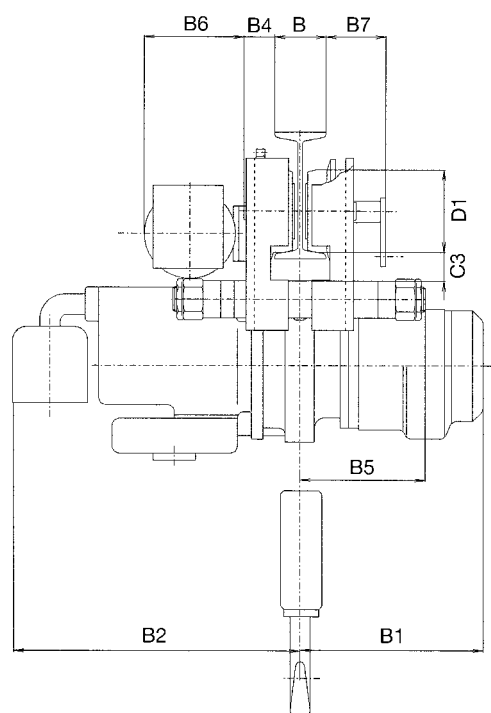
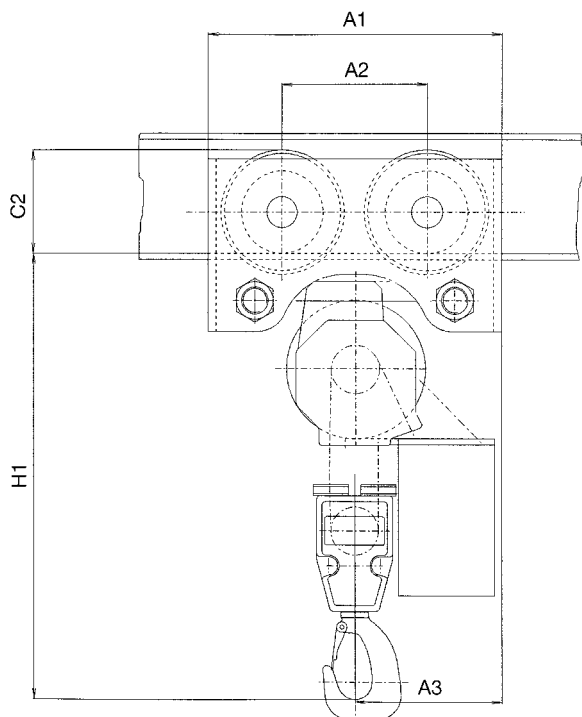


Modell	Kettenstränge	B Flanschbreite von - bis bei Lastbolzengröße		Hauptmaße in mm														
				main dimensions in mm														
				dimensions principales en mm														
Model	chain falls	flange width from - to for load bar size		A1	A2	A3	B1	B2	B3	B4	B5 (1 N)	B5 (2 N)	C2	C2 <sup>(1)</sup>	C3	D1	D2	H1
Modèle	brins de chaîne	largeur de fer de - à pour traverse																
	Anzahl no Nbr.	1 N mm	2 N mm															
AP 402	1	50-135	136-220	287	142	127	235	412	272	31	122	166	83	90	25	65	135	383
AP 405	1	50-135	136-220	287	142	127	235	412	272	31	122	166	83	90	25	65	135	383
AP 410	2	50-135	136-220	287	142	143	235	412	278	40	122	166	83	90	25	65	135	448
AP 610	1	66-185	186-310	350	172	209	266	420	278	40	169	230	107	-	30	85	135	480
AP 716	1	74-196	197-310	428	209	257	291	510	278	40	181	240	150	-	31	120	135	563
AP 620	2	66-185	186-310	350	172	175	266	420	278	40	169	230	107	-	30	85	135	583
AP 720	1	74-196	197-310	428	209	257	291	510	278	46	181	240	150	-	31	120	135	563
AP 732	2	74-196	197-310	428	209	214	291	510	281	53	181	240	150	-	31	120	135	703
AP 750	3	74-192	193-310	492	223	290	291	510	283	62	190	246	150	175	38	120	195	648
AP 905	1	119-215	216-312	650	253	398	273	630	248	62	229	276	185	-	42	150	270	721
AP 906	1	119-215	216-312	650	253	398	273	630	248	62	229	276	185	-	42	150	270	898
AP 908	2	119-215	216-312	650	253	371	273	630	248	62	229	276	185	-	42	150	270	995
AP 910	2	119-215	216-312	650	253	371	273	630	248	62	229	276	185	-	42	150	270	995
AP 912	2	119-215	216-312	650	253	371	273	630	248	62	229	276	185	-	42	150	270	995
AP 915	3	140-310	-	975	360	395	273	630	296	95	225	270	239	-	43	200	365	1090
AP 920	4	155-310	-	975	360	440	273	630	296	95	292	-	394	-	43	250	365	1140
AP 925	5	155-310	-	1150	360	400	273	630	300	100	300	-	343	-	46	300	440	1200

C 2<sup>(1)</sup> = Maß bis Oberkante Handkettenrad/ dimension up to upper edge of hand chain wheel/ dimension jusqu'à la partie supérieure du volant de manoeuvre



**Ausführung mit Einschienen Druckluftfahrwerk/ Hoist with monorail pneumatic trolley/ Palan avec chariot monorail pneumatique Figur/ Type/ Série 70/96 APP**



Modell Model Modèle	Ketten- stränge chain falls brins de chaîne	B Flanschbreite von - bis bei Lastbolzengröße		Fahr- motor leistung  trolley motor output  puissance moteur du chariot	Hauptmaße in mm														
		flange width from - to for load bar size			main dimensions in mm														
		largeur de fer de - à pour traverse			dimensions principales en mm														
		Anzahl no Nbr.	1 N mm		2 N mm	kw <sup>(1) (2)</sup>	A1	A2	A3	B1	B2	B3	B4	B5 (1 N)	B5 (2 N)	B6	B7	C2	C3
AP 402	1	50-135	136-220	0,55	287	142	127	235	412	215	31	122	166	210	95	83	25	65	383
AP 405	1	50-135	136-220	0,55	287	142	127	235	412	215	31	122	166	210	95	83	25	65	383
AP 410	2	50-135	136-220	0,55	287	142	143	235	412	215	40	122	166	210	95	83	25	65	448
AP 610	1	66-185	186-310	0,55	350	172	209	266	420	240	40	169	230	210	95	107	30	85	480
AP 716	1	74-196	197-310	0,55	428	209	257	291	510	240	40	181	240	210	100	150	31	120	563
AP 620	2	66-185	186-310	0,55	350	172	175	266	420	240	40	169	230	210	95	107	30	85	583
AP 720	1	74-196	197-310	0,55	428	209	257	291	510	240	46	181	240	210	100	150	31	120	563
AP 732	2	74-196	197-310	0,55	428	209	214	291	510	240	53	181	240	210	100	150	31	120	703
AP 750	3	74-192	193-310	0,55	492	223	290	291	510	240	62	190	246	190	110	150	38	120	648
AP 905	1	119-215	216-312	0,55	650	253	398	273	630	250	62	229	276	190	-	185	42	150	721
AP 906	1	119-215	216-312	0,55	650	253	398	273	630	250	62	229	276	190	-	185	42	150	898
AP 908	2	119-215	216-312	0,55	650	253	371	273	630	250	62	229	276	190	-	185	42	150	995
AP 910	2	119-215	216-312	0,55	650	253	371	273	630	250	62	229	276	190	-	185	42	150	995
AP 912	2	119-215	216-312	0,55	650	253	371	273	630	250	62	229	276	190	-	185	42	150	995
AP 915	3	140-310	-	0,75	975	360	395	273	630	250	95	225	270	190	-	239	43	200	1090
AP 920	4	155-310	-	0,75	975	360	440	273	630	285	95	280	-	190	-	394	43	250	1140
AP 925	5	155-310	-	0,75	1150	380	400	273	630	290	100	290	-	190	-	343	46	300	1200

(1) Fahrgeschwindigkeit/ trolley speed/ vitesse chariot = 8 m/min (ca./ approx./ env.)

(2) Luftverbrauch/ air consumption/ consommation d'air = 1,2 m³/min

Änderungen vorbehalten  
Subject to changes  
Sous réserve de modifications